

OKUMA



MB 5000 H II

Derivato dalla più che consolidata serie di centri orizzontali MA installati in migliaia di esemplari in tutto il mondo, il nuovo centro di lavoro MB5000H II è quanto di più tecnologicamente avanzato per la lavorazione di particolari in acciaio e lega leggera, con prestazioni eccezionali in termini di fresatura ad alta velocità, mantenendo le classiche caratteristiche di rigidità tipiche di Okuma.

INTERVISTA A DUCABIKE



Azienda di Castelmaggiore (BO) specializzata nella ricambistica moto. *Articolo pagina 2.*

SMART WORKING

“Non è la specie più forte, o la più intelligente a sopravvivere, ma quella che si adatta meglio al cambiamento.”
Charles Darwin.



Cogliamo insieme l'opportunità di lavorare in smart working per ottimizzare il tempo di tutti. **RESTIAMO IN CONTATTO** e organizziamo per i nostri amici clienti dei corsi gratuiti, delle telefonate tecniche affinché siano sempre un passo avanti con le nuove tecnologie e allo stesso tempo possano sfruttare al meglio quelle già in loro possesso.

www.flytechmacchineutensili.com

AUTOMAZIONE!

La mossa vincente per resistere e fare il passo di svolta è l'AUTOMAZIONE!

Sistemi di monitoraggio dati di interconnessione macchine e sistemi di asservimento, l'automazione abbraccia più ambiti in azienda.

Vedi articolo a pagina 2.



Novità HAAS!

E' solo una delle novità proposte dalla casa californiana.

Sul sito Haas qualche descrizione, per parlarne insieme, contatta il tuo agente di zona. Tel 0516131135

ALCUNE INSTALLAZIONI DI QUESTO TRIMESTRE IN EMILIA ROMAGNA



Torneria Mascellani Bologna



Ripartiamo da qui. Ripartiamo da una fantina Star SB2, che, dopo tanti rinvii, riesce finalmente a toccare suolo emiliano e precisamente ad Anzola Emilia, in una storica Torneria Bolognese. Un grazie alla Torneria Mascellani!



Dallara Automobili Varano De Melegari Parma

Un'altra installazione per Haas e Flytech Macchine Utensili, questa volta presso un cliente da sempre focalizzato sull'eccellenza e sull'innovazione. DALLARA di Varano De' Melegari, aggiunge alla sua forza produttiva, un centro di lavoro VF4SS. Grazie.



Alcuni esempi di applicazione 3D.

Pa sinterizzato Injet applicazione e-tech Racing



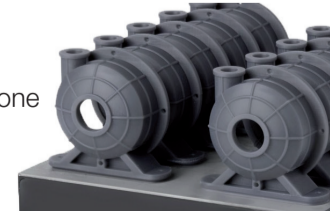
Pa sinterizzato Injet applicazione



Filo Abs stabilizzatore per fotocamera



Resina applicazione



MT Carbon Calderara di Reno Bologna



Ancora una volta, dopo il primo centro di lavoro verticale, a distanza di un anno, fa il suo ingresso il secondo. Dopo una HAAS VF2 SS ecco la seconda: HAAS VF4SS! Un grazie alla MT CARBON, per la rinnovata fiducia!



Ancora una HAAS a Bologna. Più precisamente, presso l'azienda MTF di Mottola William a Osteria Grande che decide di rinnovare il parco tornitura iniziando con un ST35Y!!! Grazie William per la fiducia concessa.



MTF Osteria Grande Bologna



Flytech ha sempre creduto nella tecnologia di stampa 3D. Questo settore cresce.

Le collaborazioni strette, si consolidano. Cresce la richiesta di produzione e prototipazione di prodotti realizzati in additive. Il caso di emergenza che abbiamo vissuto tutti, ha messo in luce le tempistiche risolutive di una produzione in 3D. Molte di più sono le applicazioni e le potenzialità di questa tecnologia. Il nostro partner e reparto tecnico dedicato risponde su richieste specifiche a 360°. Basta inviare una mail a flytech@flytechmacchineutensili.com. Possiamo realizzare quello che sembra inizialmente impossibile. Iniziamo l'analisi da un disegno, un file STL.

DUCABIKE Castelmaggiore Bologna

La metalmeccanica applicata all'accessoristica moto



Nati nel 2009 creando il marchio **Ducabike**. Iniziano progettando accessori moto per la blasonata casa Ducati, delegando la produzione a due artigiani esterni. Per due anni hanno agito così poi, **Claudio Gandolfi**, titolare di Ducabike da noi intervistato, sceglie uno dei due fornitori con il quale proseguire il progetto.

Claudio ha mantenuto questa organizzazione e nel frattempo si è dedicato ad un'intensa attività parallela per la costruzione di un network nel mondo in cui il marchio Ducati fosse presente. È riuscito così, a costruire un rapporto commerciale con 70 paesi nel mondo. Rivenditori di prodotti Ducati nel mondo che oggi possono commercializzare i prodotti Ducabike.

Claudio, ha nel 2015 acquisito l'officina in cui venivano realizza-

ti i prodotti da lui progettati, che aveva raggiunto un 75% di commesse solo di Ducabike da un 10% con il quale aveva iniziato. Con lui a capo, l'azienda ha visto un fatturato che dal 2010 al 2012 è passato dal +150% a +200%.

Nell'Ottobre 2015 l'azienda si è trasferita nel capannone di 1500mq a **Castelmaggiore** con 15 dipendenti più un titolare e una collaboratrice esterna.

Quali sono gli articoli marchiati Ducabike? Più che altro si tratta di componentistica ciclistica.



Articoli, originariamente concepiti per pressofusione, con Ducabike progettati e realizzati con una lavorazione cnc dal pieno, conferendo un aspetto migliorativo degli stessi sia dal punto di vista funzionale che estetico. (Tra alcuni esempi: manubri, frizioni, protezioni, tappi benzina...)

Claudio si è occupato anche dello studio e della grafica del logo. Partendo da una rosa di 10 nomi fino a proclamare efficace e vincente quello che vediamo.

Attualmente vi sono 650 rivenditori in tutto il mondo suddivisi per paesi. Queste le percentuali: Usa 20%, Europa 50%, Inghilterra, Francia, Spagna, Italia (9,5%). Il resto del mercato è diviso tra Cina, Giappone, Thailandia, Vietnam.



Il titolare di Ducabike Claudio Gandolfi

Al mondo le aziende come Ducabike sono solamente una ventina.

La scelta di Gandolfi per la sua preziosa nicchia di mercato, acclama il nome di Haas. In azienda ecco le macchine dedicate a questa produzione particolare brandizzata.

Vedi elenco a lato, in rosso



Alcuni particolari realizzati in Ducabike



Centro di lavoro a 5 assi HAAS UMC 750 SS



Centro di lavoro a tre assi HAAS VF 2 SS

Flotta HAAS in DUCABIKE

- Due VF 3 SS (2012)**
- Un VF 4 SS (2016)**
- Due VF2 SS (2017 e 2018)**
- Un UMC 750 SS (2020)**

DOVE INVESTIRE PER PRODURRE RICCHEZZA. SCEGLIERE L'AUTOMAZIONE!

Monitorare in tempo reale le macchine, prevedere gli interventi evitando i fermi, portare avanti le lavorazioni in maniera impresenziata. Il tempo è denaro e va semplicemente gestito. Ecco alcuni strumenti che lo permettono.



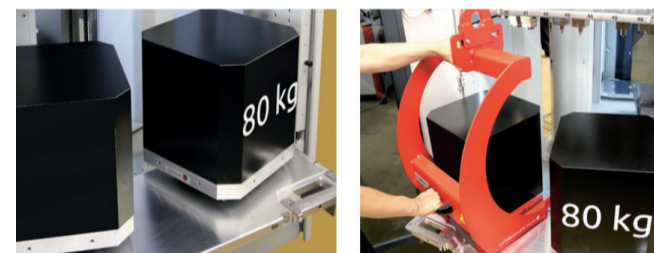
La distribuzione di macchine utensili di Flytech, che commercializza i prodotti di alta tecnologia giapponese di R.F. Celada in Emilia-Romagna, si arricchisce dell'offerta del servizio di Industrial IoT di Euei per monitorare macchine, apparati e dispositivi, che garantisce una produzione industriale completamente automatizzata e interconnessa.



Con questo sistema di monitoraggio, Production Sentinel, si hanno le informazioni e i dati necessari sempre sotto controllo, in tempo reale, così da prendere le decisioni opportune e dare la corretta priorità alle azioni da intraprendere. Si potrà conoscere lo stato operativo dei dispositivi, i parametri produttivi, la resa e le cause di fermo di ogni oggetto, visualizzandole da un pannello di facile lettura, o da un qualsiasi dispositivo come il cellulare o il tablet o il pc.

SODICK ha sviluppato la serie AG sulla base di una struttura compatibile con i sistemi di automazione Erowa, mirando al risparmio energetico e alla completa automazione. Grazie alla vasca di lavorazione aperta su tre lati e a scomparsa, i lati destro e sinistro della vasca sono completamente aperti, pertanto è possibile accedere alla macchina da qualsiasi lato.

Il Layout macchina e del robot può essere organizzato libera-



mente ed un robot può essere posizionato tra due macchine con specifiche standard.

Grazie ad un'ampia autonomia del magazzino del Robot, possono essere depositati sia gli elettrodi che i pezzi da lavorare; con questa automazione è possibile trasferire pesi fino a 80 Kg!

TUTTI GLI UOMINI DEL PRESIDENTE (CELADA

ELETTROEROSIONI SODICK SECONDO SERGIO NAVA

IN-HOUSE

Sodick produce autonomamente le parti fondamentali delle macchine.

BASSI COSTI DI GESTIONE

È uno dei brand che ha un costo di gestione macchina tra i più bassi.

PRESTAZIONI E DESIGN

E' l'erosione dal design più bello sul mercato oltre che avere prestazioni premium.

CARTA D'IDENTITÀ

Cognome	NAVA
Nome	SERGIO
Product Manager Celada per Elettroerosioni Sodick	
Esperienza in R.F Celada	
Dal 2018 al 2020 Pm elettroerosioni Sodick supporto tecnico commerciale.	
Dal 2011 al 2018 Pm Assistenza tecnica	
Precedenti esperienze	
Dal 1994 al 2018, tecnico elettromeccanico su erosioni poi, negli anni, attività di prove su erosioni a filo.	

Firma del titolare.....	
Il.....	
Impronta del dito indice sinistro	IL SINDACO